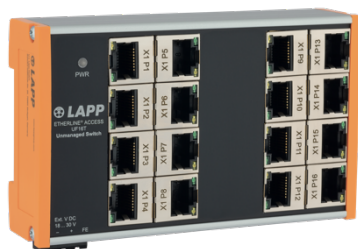


Ethernet-Switch 16-Port, unmanaged, 10/100 Mbit (ETHERLINE® ACCESS UF16T)



Anwendungsbereich

Der LAPP Ethernet-Switch 16-Port unmanaged ist zur Montage auf die Hutschiene geeignet und verbindet bis zu 16 Ethernet Teilnehmer mit 10 oder 100 Mbit/s.

Anschlüsse

Der Ethernet-Switch 16-Port hat 16 RJ45-Anschlüsse. Der Ethernet-Switch 16-Port muss am Weitbereichseingang 18...30 V DC – über den mitgelieferten Anschlussstecker – mit 24 V DC versorgt werden. Der Anschluss (FE) ist für die Funktionserde. Verbinden Sie diese ordnungsgemäß mit dem Bezugspotential.

Features

- Store-and-Forward architecture
- 10Base-T/ 100Base-TX
- Full-/Half-Duplex
- Auto negotiation
- Auto MDI/MDI-X (IEEE 802.3u Auto crossover support)
- QoS-Priority-Queues: 8
- LLDP & PTCP Delay-Traffic blocking (for PROFINET)
- 2x 16K MAC address lookup table
- 2x 256 Kbyte memory for frame buffering
- Up to 51 Gbps high-performance memory bandwidth
- Support Jumbo frame sizes up to 10KByte

LEDs

PWR-LED

An = Spannungsversorgung vorhanden

Aus = Keine Spannung oder das Gerät ist defekt

RJ45 LEDs

Orange (Link/Activity): Ein = Verbunden Blinkt = Datenübertragung

Grün (Speed): Ein = 100 Mbit/s Aus = 10 Mbit/s

Technische Daten

Artikelnummer	ETHERLINE® ACCESS UF16T
Name	Ethernet-Switch 16-Port, unmanaged, 10/100 MBit für Hutschiene
Allgemeine Informationen	
- Lieferumfang	Ethernet 16-Port-Switch mit Spannungsversorgungsstecker, Kurzanleitung
- Abmessungen (TxBxH)	32 x 123 x 76 mm
- Gewicht	ca. 270g
LAN-Schnittstelle	
- Anzahl	16
- Typ	10BASE-T/100Base-TX, Full-/Half-Duplex, Auto negotiation, Auto MDI/MDI-X; IEEE Auto crossover
- Anschluss	RJ45
- Übertragungsrate	10/100 Mbit/s
Statusanzeige	1 LED Poweranzeige, 32 LEDs, Ethernet-Status
Spannungsversorgung	24 V DC (18...30 V DC)
Stromaufnahme	max. 160 mA bei 24 V DC
Verlustleistung	3,7 W
Umgebungsbedingungen	
- Umgebungstemperatur	-25 °C ... +75 °C
- Transport- und Lagertemperatur	-40 °C ... +85 °C
- Relative Luftfeuchte	95 % r. H. ohne Betauung
- Verschmutzungsgrad	2
- Schutzart	IP20
- Zertifizierungen	CE
UL	UL 61010-1/ UL 61010-2-201
- Voltage supply	DC 24 V (18 ... 30 VDC, SELV and limited energy circuit)
- Pollution degree	2
- Altitude	Up to 2000 m
- Temperature cable rating	87 °C

Hinweis:

Der Inhalt dieses Dokumentes ist von uns auf die Übereinstimmung mit der beschriebenen Hard- und Software überprüft worden. Da dennoch Abweichungen nicht ausgeschlossen sind, können wir für die vollständige Übereinstimmung keine Gewährleistung übernehmen. Die Angaben in diesem Dokument werden jedoch regelmäßig aktualisiert. Bitte beachten Sie beim Einsatz der erworbenen Produkte jeweils die aktuellste Version des Dokumentes, welches im Internet unter <https://www.lappkabel.com/activenetworkcomponents> einsehbar ist und auch heruntergeladen werden kann.

Stand: 1 - 2019-11-14 für HW 1

Ethernet Switch 16-port, unmanaged, 10/100 Mbps (ETHERLINE® ACCESS UF16T)



Application area

The LAPP Ethernet Switch 16-port unmanaged is suitable for installation on a DIN rail and connects up to 16 Ethernet participants with 10 or 100 Mbps.

Connections

The Ethernet Switch 16-port has 16 RJ45 connections. The Ethernet Switch 16-port must be supplied with 24 V DC at the 18 - 30 wide range input via the provided connector plug. The terminal (FG) is for the functional ground. Connect this correctly with the reference potential.

Features

- Store-and-Forward architecture
- 10Base-T/100Base-TX
- Full-/Half-Duplex
- Auto negotiation
- Auto MDI/MDI-X (IEEE 802.3u Auto crossover support)
- QoS-Priority-Queues: 8
- LLDP & PTCP Delay-Traffic blocking (for PROFINET)
- 2x 16K MAC address lookup table
- 2x 256 Kbyte memory for frame buffering
- IEEE 802.3x Full duplex flow control
- Up to 51 Gbps high-performance memory bandwidth
- Support Jumbo frame sizes up to 10KByte

LEDs

PWR Led

On = Power supply present

Off = No voltage or the device is defective

RJ45 LEDs

Orange (Link/Activity): On = Connected Blinks = Data transmission

Green (Speed): On = 100 Mbps Off = 10 Mbps

Technical data

Order no.	ETHERLINE® ACCESS UF16T
Name	Ethernet Switch 16-Port, unmanaged 10/100 Mbps for DIN rail
General information	
- Scope of delivery	Ethernet 16-port switch with power supply plug, short manual
- Dimensions (DxWxH)	32 x 123 x 76 mm
- Weight	approx. 270g
LAN interface	
- Number	16
- Type	10/100Base-T/TX, Full/Half-Duplex, Auto negotiation, Auto MDI/MDI-X; IEEE Auto crossover
- Connection	RJ45
- Transmission rate	10/100 Mbps
Status indicator	1 LEDs power display, 32 LEDs Ethernet status
Voltage supply	24 V DC (18...30 V DC)
Current draw	max. 160 mA with 24 V DC
Power loss	3,7 W
Environment requirements	
- Ambient temperature	-25 °C ... +75 °C
- Transport and storage temperature	-40 °C ... +85 °C
- Relative air humidity	95 % r H without condensation
- Pollution degree	2
- Protection rating	IP20
- Certifications	CE
UL	UL 61010-1 / UL 61010-2-201
- Voltage supply	DC 24 V (18 ... 30 VDC, SELV and limited energy circuit)
- Pollution degree	2
- Altitude	Up to 2000 m
- Temperature cable rating	87 °C

Note:

The contents of this document have been checked by us for matching with the hardware and software described. However, we assume no liability for any existing differences, as these cannot be fully ruled out.

The information in this document is, however, updated on a regular basis. When using your purchased products, please make sure to use the latest version of the document, which can be viewed and downloaded in the Internet at

<https://www.lappkabel.com/activenetworkcomponents>.

Version: 1 - 2019-11-14 for HW 1