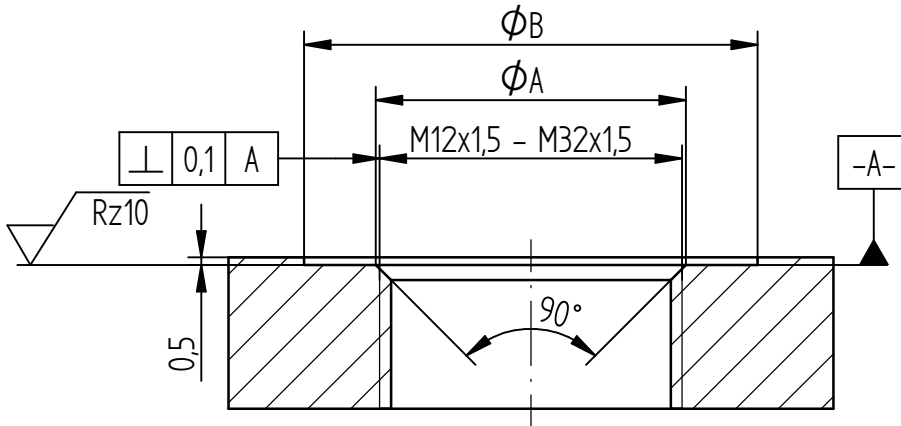
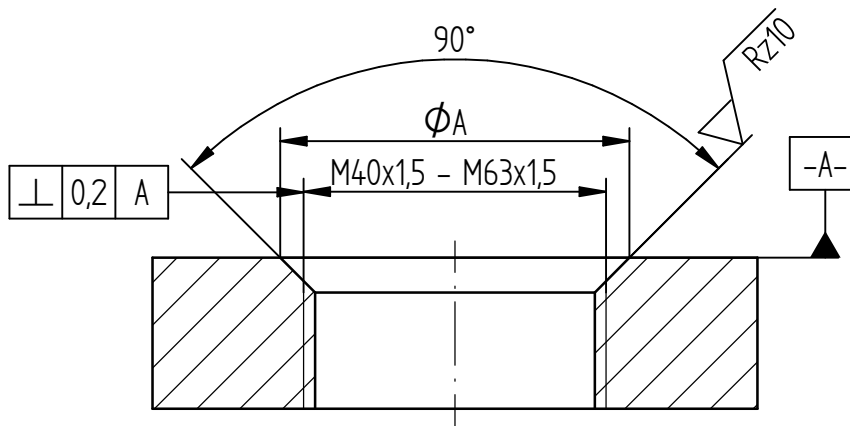


Montagevorschlag für SKINTOP® ST-M
Recommended borehole for SKINTOP® ST-M



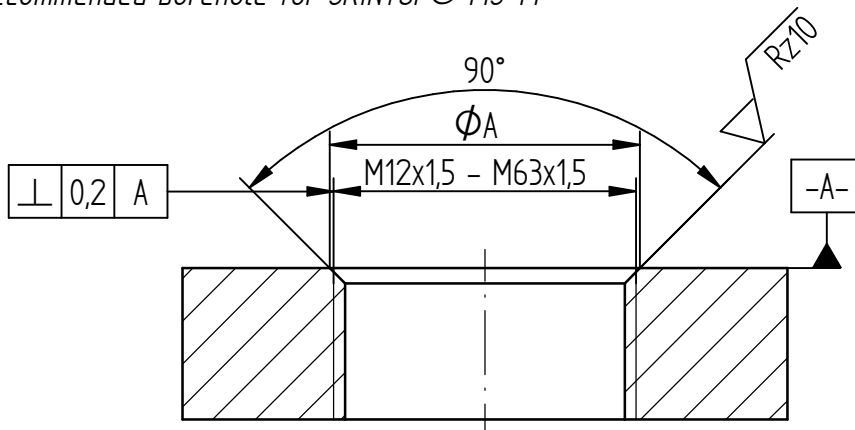
Gewinde / Thread	Φ A	Φ B
M12x1,5	12,5	17,5
M16x1,5	16,5	22
M20x1,5	20,5	28,5
M25x1,5	25,5	34
M32x1,5	32,5	40,5

Montagevorschlag für SKINTOP® ST-M
Recommended borehole for SKINTOP® ST-M



Gewinde / Thread	Φ A
M40x1,5	43,5
M50x1,5	53,2
M63x1,5	66,2

Montagevorschlag für SKINTOP® MS-M
Recommended borehole for SKINTOP® MS-M



Gewinde / Thread	Φ A
M12x1,5	12,5
M16x1,5	16,5
M20x1,5	20,5
M25x1,5	25,5
M32x1,5	32,5
M40x1,5	40,5
M50x1,5	50,5
M63x1,5	63,5

Toleranzen / tolerances:		Werkstoff / material:		Oberfläche / surface		Gewicht / weight:	Volumen / volume:	Farbe / color: RAL	
Bearb. edited	Datum / date 23.10.2000	Name / name M. Zankl	Geprüft checked	Datum / date 26.10.2000	Name / name R. Drotleff	Maßangaben in dimension units mm			
Projektion / projection: 		Maßstab / scale: 2:1 (M20x1,5)		Benennung / name: SKINTOP ST-M, MS-M MONTAGEBOHRUNG SKINTOP ST-M, MS-M ASSEMBLY BORE					
00	510000001882	25.09.2015 mast1	21.01.2019 D. Müller	Zeichnungs-Nr. / drawing no.: MH53111000DE_EN		Blatt sheet: 1/1	Dok. Art doc. type LMH	DIN A 4	
Ind. vs	Änderungs-Nr. change number	Datum / date Bearb./edited Gepr./check.		Ersatz für / substitute for: BS00_2617_2					

Copyrights according to DIN ISO 16016
 This drawing has to be changed by CAD only
 Urheberrecht nach DIN ISO 16016
 Diese Zeichnung darf nur mittels CAD geändert werden.